

中国施工企业管理协会文件

中施企协字〔2023〕40号

关于召开深大基坑与超高层关键施工技术 交流观摩会的通知

各关联协会，会员企业及有关单位：

为推动施工技术创新与进步，促进优秀成果的交流推广与应用，我会定于5月31日至6月2日在苏州召开“深大基坑与超高层关键施工技术交流观摩会”。现将有关事项通知如下：

一、会议内容

（一）开幕式

- 中亿丰控股集团有限公司领导致辞；
- 江苏省建筑行业协会领导致辞；
- 中国施工企业管理协会领导讲话。

（二）主旨演讲

1. 《倾斜桩组合技术在特殊地质大型基坑的应用研究》

侯伟生 中国施工企业管理协会岩土工程专业委员会副主任、福建省建筑业协会会长

2. 《超高层建筑软土基坑施工技术发展》

龚 剑 上海建工集团股份有限公司总工程师（首席专家）

3. 《让青藏高原人民住在“零海拔”——高海拔增压式宜居建筑》

张 琨 中国建筑股份有限公司副总工程师、中国建筑集团有限公司首席专家、中建三局总工程师

4. 《软土基坑超深数字化装配式新技术与应用》

王卫东 全国工程勘察设计大师、华东建筑集团股份有限公司总工程师

5. 《滨海软土基坑的变形控制问题》

丘建金 全国工程勘察设计大师，深圳市勘察测绘院（集团）有限公司首席科学家、副总经理

6. 《超高层大楼的测量、焊接、塔吊布置、工期等实践体会》

陆建新 中建科工集团中建钢结构工程有限公司首席专家、深圳经济特区 40 周年创新创业人物和先进模范

（三）专题演讲

1. 《120m 超深围井施工关键技术》

肖恩尚 中国施工企业管理协会岩土工程专业委员会副主任、中国水电基础局有限公司总工程师

2. 《时空效应下紧邻地铁复杂深大基坑关键施工技术》

陈 刚 中建八局第三建设有限公司总工程师

3.《深基坑工程 EPC 思维与致胜技术》

李连祥 山东大学土木工程系教授、山东大学基坑与深基础工程技术研究中心主任

4.《苏州地区轨道侧地下空间建造关键技术》

程月红 中亿丰建设集团股份有限公司副总工程师、地下空间工程分公司总工程师

5.《重庆陆海国际中心—山地环境超高层智能建造关键技术》
(重庆第一高楼, 458 米)

廖 继 中建三局第三建设工程有限责任公司西南分公司总工程师

6.《深圳龙华区樟坑径地块项目—国内首例百米级混凝土模块化建筑关键施工技术》

王 琼 中海建筑有限公司总工程师

7.《超高层智能建造一体化平台(空中造楼机)关键技术分享》
(中国首个超高层建筑施工装备集成平台)

曾 庆 中建三局云构机器人有限公司副总经理

8.《上海徐家汇中心 T2 塔楼—城市核心区复杂环境下的超高层智慧建造管理》(370 米, 创上海房屋建筑最深、离运营地铁最近的大体积基础混凝土底板浇筑新纪录)

宋炜卿 上海建工集团股份有限公司总承包部副总工程师

9.《矿坑生态修复利用工程—城市深废矿坑生态修复与绿色建

造关键技术》(填补国内外矿坑修复建造的空白)

李璐 中建五局第三建设有限公司项目副总工程师

10.《安居凤凰苑项目—200m超高层装配式住宅设计与施工》
(深圳首个200米超高层装配式住宅)

张宇 中国建筑一局(集团)有限公司技术总工程师

11.《武汉周大福金融中心项目基坑工程策划与管理》(华中区域第一高楼,475米,基坑直径188米,采用圆环内支撑体系,居国内同类项目之首)

程万宁 中冶武勘工程技术有限公司项目技术负责人

(四) 观摩项目

1. 城投新天地项目

施工单位:中建八局第三建设有限公司

2. 中塘公园项目

施工单位:中亿丰建设集团股份有限公司

观摩项目简介见附件。

二、参加人员

(一) 工程建设企业从事技术、质量、安全、信息化装备等管理人员及技术设计研发人员;

(二) 工程建设企业项目经理、技术负责人及业务有关人员;

(三) 岩土工程专业委员会委员、专家;

(四) 工程建设领域有关专家、学者;

(五) 关联协会领导及业务负责人。

三、会议时间及地点

（一）会议时间

5月31日报到，6月1日至2日开会，会期2.5天。

（二）地点

1. 报到地点：苏州中惠铂尔曼酒店大堂（苏州市相城区嘉元路188号，酒店电话：0512-66998888）；

2. 会议地点：中亿丰建设集团股份有限公司报告厅

四、报名事项

（一）会务费：1900元/人。食宿统一安排，住宿费自理。请各参会代表于5月26日前将会务费交至中国施工企业管理协会；

（二）报名统一采用线上报名方式，可扫描二维码或登录网址：hy.cacem.com.cn，点击会议活动报名；

（三）各关联协会代表免1人会务费。

五、付款方式

方式一：在线支付

在网络报名系统中选择支付宝扫码支付

方式二：网银（银行）对公转账

户名：中国施工企业管理协会

账号：0148 0142 1000 0050

开户行：中国民生银行北京东二环支行

行号：3051 0000 1483

注：选择方式二交费的须将转账凭证上传至报名系统。

汇款用途请注明“岩土交流会会务费”。

六、联系方式



联系人：周超、赵琳

电 话：010-63253452、63253428

手 机：13810061463

附件：观摩项目简介



中国施工企业管理协会

2023年4月24日

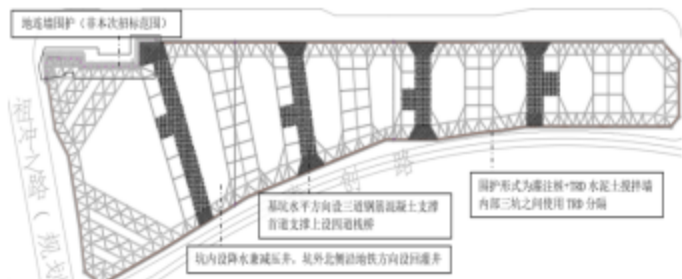
观摩项目简介

一、城投新天地项目简介

本项目位于江苏省昆山市巴城镇前进西路南侧、祖冲之路东侧，为商住用房项目。地下三层，地上部分共分五栋单体，总建筑面积 288857.05 平方米（其中地上 172400 平方米，地下 115695 平方米）。

项目基坑阶段综合周边环境、基坑开挖深度、工程地质条件及基坑破坏后果影响的严重性，本基坑安全等级定为一級，环境保护等级为一級。主要施工重难点如下：

1. 零排放地下工程泥浆处理技术；
2. 多类型止水帷幕组合施工技术；
3. 降水井数据可视化及监测系统；
4. 深基坑降水与回灌平衡技术；
5. 大体积混凝土采用溜管加支溜槽输送施工技术；
6. 基于 BIM 技术的钢结构预埋及钢筋施工工艺；
7. 基于数字化 BIM 基坑变形模拟技术；
8. 地下施工对地铁及基坑监测技术；
9. 自行机械臂式钢筋绑扎机器人；
10. “砼智维”混凝土无人标养室。

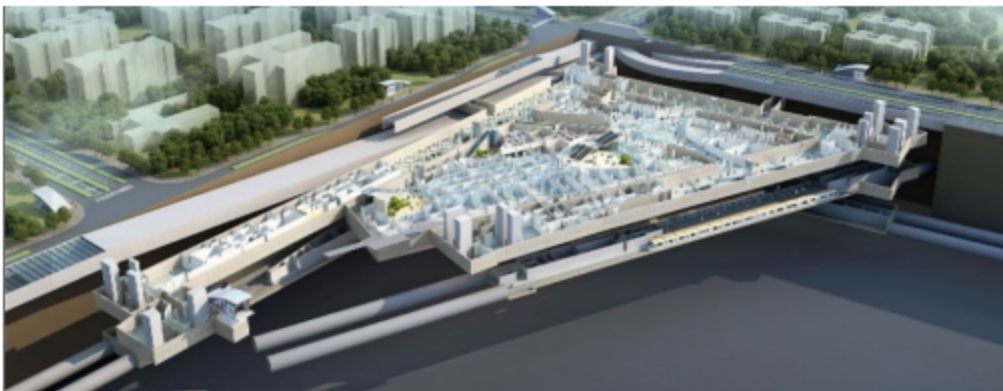


本工程在深基坑实施阶段应用了零排放地下工程泥浆处理技术、多类型止水帷幕组合施工技术等先进的施工工艺，为苏州市地方企业树立新标杆，拓展了深基坑施工方法，对同类工程施工具有一定的参考价值。

二、中塘公园项目简介

项目位于苏州工业园区景观优美的金鸡湖畔，为苏州轨道交通6号线、8号线、12号线中塘公园站及其换乘大厅三面合围区域下的地下空间工程。占地面积约1.65万平方米，建筑面积约2.5万平方米，地下两层。基坑总体呈近似扇形，总周长约为500米，基坑挖深约为14.5米。项目主要施工重难点如下：

1. 三轨交合围，深基坑施工安全风险高；
2. 与三线合围的轨交同步交叉施工，场地受限，施工组织难度大；
3. 与轨交共用支护体系，施工质量控制难度大，施工精度要求高；
4. 有轨道附属设施接近地下空间，施工难度大；
5. 充分运用 BIM 技术，结合仿真分析技术、智能建造技术，使用数字化模型来模拟优化项目，指导项目实施。



本项目功能主要包含轨交换乘、配套服务、停车及配套管理用房，地面为景观公园。项目建成后，以交通组织及换乘客流组织为核心，通过地下空间开发与地面景观公园紧密结合，实现地下空间开发的商业集聚效应，与地面景观公园休闲氛围和谐共生，切实为人民群众的生活提供了便捷。